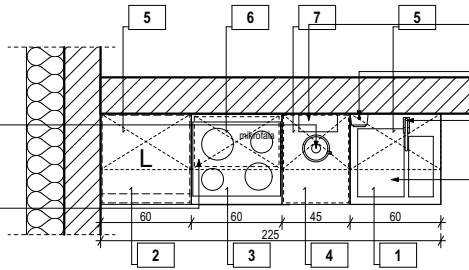


czajnik elektryczny; zgodnie z zestawieniem wyposażenia

kuchenka mikrofalowa do zabudowy; zgodnie z zestawieniem wyposażenia



metalowy pojemnik na ręczniki papierowe, poj.250 listków, stal 304-nierdzewna, matowa, 26x20,5x12cm

dozownik mydła w płynie 0,5L, stal nierdzewna

bateria zlewomywakowa, jednouchwytowa, sztorcowa

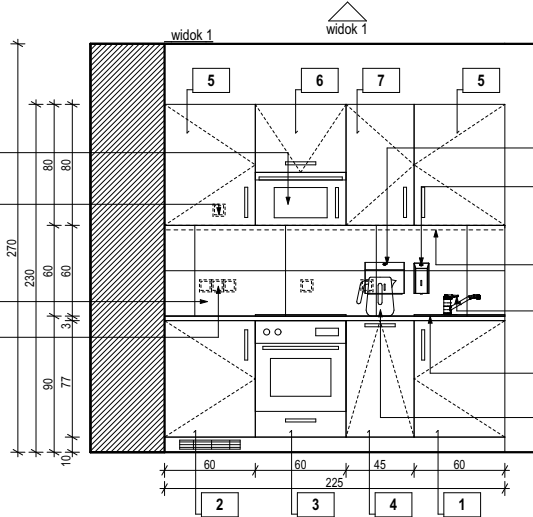
zlewomywak ze stali szlachetnej, matowej, 1,5-komorowy z otworem na baterię

kuchenka mikrofalowa do zabudowy; zgodnie z zestawieniem wyposażenia

gniazdo elektr. kuchenki mikrofalowej, wg. proj. elektryki

fartuch z płytek nad blatem roboczym: 2 rzędy płytek od poziomu 0,9m nad posadzką na całą długość blatu - płytki ceramiczne ściennie, szklowane, rektyfikowane, 60x30cm, kolor biały

gniazda elektr., wg. proj. elektryki



metalowy pojemnik na ręczniki papierowe, poj.250 listków, stal 304-nierdzewna, matowa, 26x20,5x12cm

dozownik mydła w płynie 0,5L, stal nierdzewna

oświetlenie podszaflkowe: listwa LED z wbudowanym transformatorem i włącznikiem w obudowie, zasilanie 230V, kolor obudowy srebrny, barwa światła 4000K

bateria zlewomywakowa, jednouchwytowa, sztorcowa

zlewomywak ze stali szlachetnej, matowej, 1,5-komorowy z otworem na baterię

czajnik elektryczny; zgodnie z zestawieniem wyposażenia

- 1 szafka jednoskrzydłowa stojąca pod umywalkę/zlewomywak 1,5-komorowy; wym. 600x550x870mm
korpus: płyta wiórowa 25mm obustronnie melaminowana;
krawędzie zabezpieczone doklejką PCV gr. 2mm w kolorze płyty;
front: płyta wiórowa 25mm, wykończony laminatem drewnopodobnym DAB NATURALNY
tył szafki z płyty HDF 5mm w kolorze białym;
uchwyt relingowy długości 15cm
jedna półka; drzwi pełne
szafka na cokole wys. 100mm
- 2 panel frontowy do zabudowy lodówki podblatowej, wym. 600x550x870mm,
korpus: płyta wiórowa 25mm obustronnie melaminowana
krawędzie zabezpieczone doklejką PCV gr. 2mm w kolorze płyty
front: płyta wiórowa 25mm, wykończony laminatem drewnopodobnym DAB NATURALNY
uchwyt relingowy długości 15cm
drzwi pełne
cokole wysokości 100mm
w cokole kratka nawiewna, stalowa, w kolorze cokołu
- 3 szafka stojąca do zabudowy piekarnika;
wym. 600x550x870mm
korpus: płyta wiórowa 25mm obustronnie melaminowana;
krawędzie zabezpieczone doklejką PCV gr. 2mm w kolorze płyty;
front: płyta wiórowa 25mm, wykończony laminatem drewnopodobnym DAB NATURALNY
tył szafki z płyty HDF 5mm w kolorze białym;
uchwyt relingowy długości 15cm
jedna szuflada; drzwi pełne
szafka na cokole wys. 100mm
- 4 szafka jednoskrzydłowa stojąca, typu cargo;
wym. 450x550x870mm
korpus: płyta wiórowa 25mm obustronnie melaminowana;
krawędzie zabezpieczone doklejką PCV gr. 2mm w kolorze płyty;
front: płyta wiórowa 25mm, wykończony laminatem drewnopodobnym DAB NATURALNY
tył szafki z płyty HDF 5mm w kolorze białym;
uchwyt relingowy długości 15cm
dwie szuflady typu cargo; drzwi pełne
szafka na cokole wys. 100mm
- 5 szafka jednoskrzydłowa wisząca, wym. 600x370x800mm
korpus: płyta wiórowa 25mm obustronnie melaminowana
krawędzie zabezpieczone doklejką PCV gr. 2mm w kolorze płyty
front: płyta wiórowa 25mm lakierowana w kolorze grafitowym, półmat
tył szafki z płyty HDF 5mm w kolorze białym
uchwyt relingowy długości 15cm
jedna półka, drzwi pełne
- 6 szafka jednoskrzydłowa wisząca, z półką na kuchenkę mikrofalową;
wym. 600x370x800mm
korpus: płyta wiórowa 25mm obustronnie melaminowana
krawędzie zabezpieczone doklejką PCV gr. 2mm w kolorze płyty
front: płyta wiórowa 25mm lakierowana w kolorze grafitowym, półmat
tył szafki z płyty HDF 5mm w kolorze białym
drzwi zamontowane na podnośnikach samodomykających
uchwyt relingowy dł. 15cm
drzwi pełne
- 7 szafka jednoskrzydłowa wisząca, wym. 450x370x800mm
korpus: płyta wiórowa 25mm obustronnie melaminowana
krawędzie zabezpieczone doklejką PCV gr. 2mm w kolorze płyty
front: płyta wiórowa 25mm lakierowana w kolorze grafitowym, półmat
tył szafki z płyty HDF 5mm w kolorze białym
uchwyt relingowy długości 15cm
jedna półka, drzwi pełne

BLAT ROBOCZY
płyta gr. 28mm z kompozytu kwarcowego
kolor kompozytu: GRAFITOWY, wzór o drobnym uziamieniu
w blacie otwory pod zlewomywak i baterię

COKÓŁ
lista cokolowa z płyty wiórowej oklejonej laminatem w kolorze frontów szafek stojących;
wyposażona w silikonowe uszczelki
długości dopasowane do długości szafek dolnych

UWAGA
1. Wykończenie blatu na styku ze ścianą należy wykonać estetycznie i uzupełnić białym akrylem, bez listwy wykończeniowej.
2. Wszystkie materiały do akceptacji na podstawie próbek.

SCHEMAT:		KIERUNEK PÓŁNOCY:	
INWESTOR: Komenda Powiatowa PSP w Bolesławcu		ADRES: ul. Wesoła 2, 59-700 Bolesławiec	
NAZWA I ADRES OBIEKTU BUDOWLANEGO			
Budowa Komendy Powiatowej Państwowej Straży Pożarnej z Jednostką Ratowniczo-Gaśniczą w Bolesławcu wraz z niezbędną infrastrukturą techniczną i zagospodarowaniem terenu na działce o nr ewid. 202/6 i 202/7, obręb 0004 Miasta Bolesławiec			
PROJEKTOWAŁ: mgr inż. arch. D. NIEDBAŁA	NR UPRAWNIEN: Uprawnienia budowlane w specjalności architektonicznej do projektowania bez ograniczeń upr. nr. 67/WPOKK/2017	PODPIS:	JEDNOSTKA PROJEKTOWA:
mgr inż. arch. J. ZIELIŃSKA	Uprawnienia budowlane w specjalności architektonicznej do projektowania bez ograniczeń upr. nr. WP-OIA/OKK/UpB/4/2011		
SPRAWDZIŁ: mgr inż. arch. F. DONDAJEWSKI		A.DO XXI spółka z ograniczoną odpowiedzialnością ul. Trybunańska 38, 60-325 Poznań	
mgr inż. arch. F. DONDAJEWSKI			
OPRACOWAŁ: mgr inż. arch. P. SOBOTA			
mgr inż. arch. K. BOCIAN			
BRANZA: ARCHITEKTURA	STADIUM: PROJEKT WYKONAWCZY	DATA: 23.08.2021r.	SKALA: 1:50
TYTUŁ RYSUNKU: KŁADAY ANEKSU KUCHENNEGO - pom. nr 1.46			NR RYSUNKU: PW-A-07-09